

Имущественная ответственность  
саморегулируемых организаций:  
компенсационные фонды,  
инвестиционные декларации, страхование

---

# Решая тактические задачи, Саморегулируемая Ассоциация:

---

- Внесла изменения в Устав, приведя его в соответствие с требованиями Градостроительного Кодекса и закона «О саморегулируемых организациях»
  - Направило Устав на регистрацию в Министерство юстиции и получило положительное заключение на его редакцию.
  - Сформировало требуемое количество членов Ассоциации (в настоящее время в составе Саморегулируемой Ассоциации – 104 строительные компании)
  - Провела конкурс по выбору управляющей компании и специализированного депозитария для компенсационного фонда Ассоциации
  - Утвердила основные нормативно-регулирующие документы необходимые для включения в реестр СРОС.
-

# ПРАВИЛА ОБЕСПЕЧЕНИЯ ИМУЩЕСТВЕННОЙ ОТВЕТСТВЕННОСТИ

---

## Основное содержание

- ◆ Установление размера компенсационного фонда
  - ◆ Основания и порядок выплат из компенсационного фонда
  - ◆ Условия и порядок размещения средств компенсационного фонда
  - ◆ Основные положения о страховании ответственности членов СРОС
-

# Установление размеров компенсационного фонда и страхования строительной деятельности

---

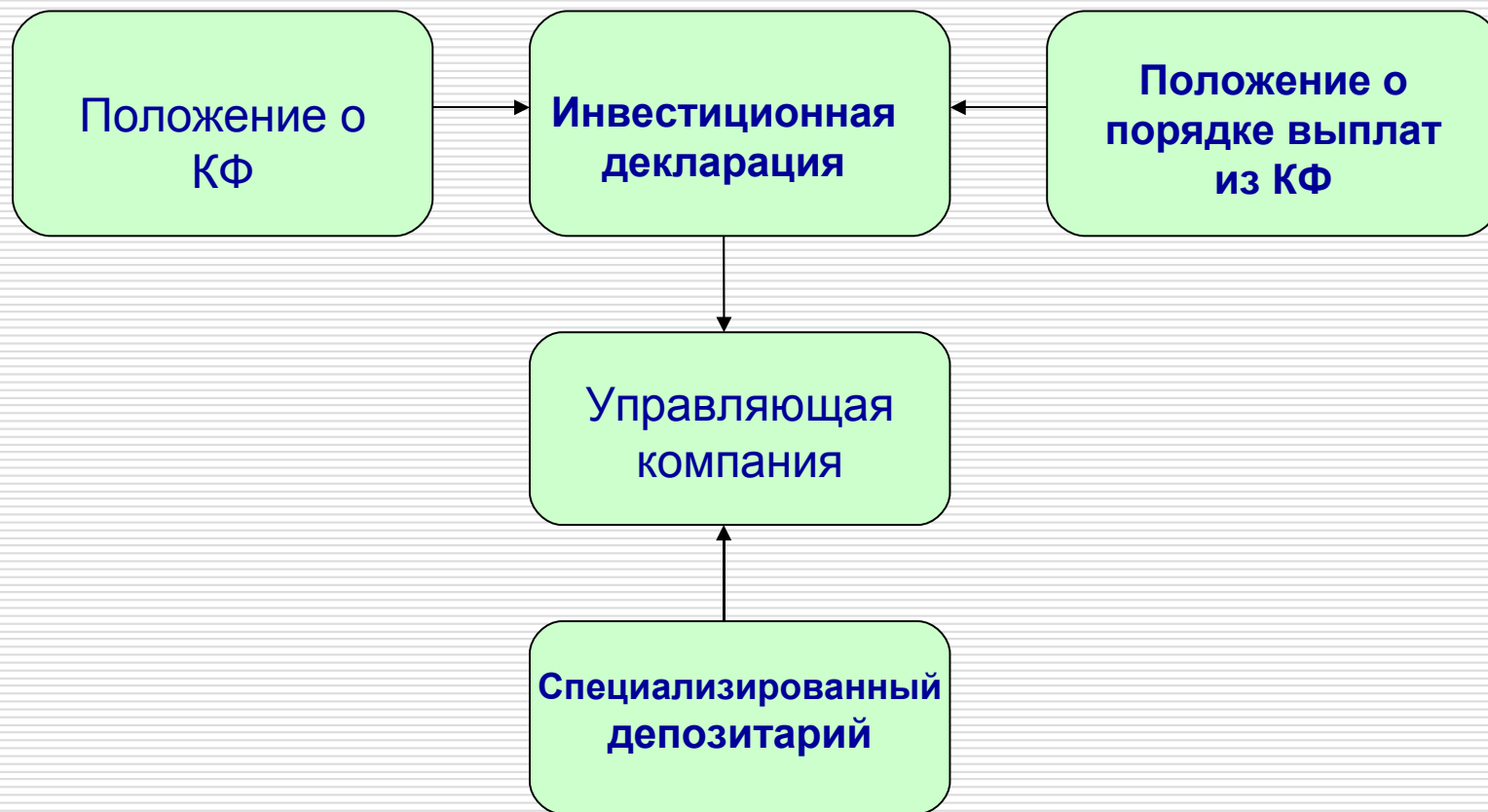
**Установление размеров КФ не менее 30.000.000 рублей  
(до 01.12.2009)**

**Установление  
размеров КФ  
не менее 100.000.000  
рублей**

**Установление размеров КФ  
не менее 30.000.000 рублей  
+  
Страхование строительной  
деятельности**

# Порядок управления компенсационным фондом

---



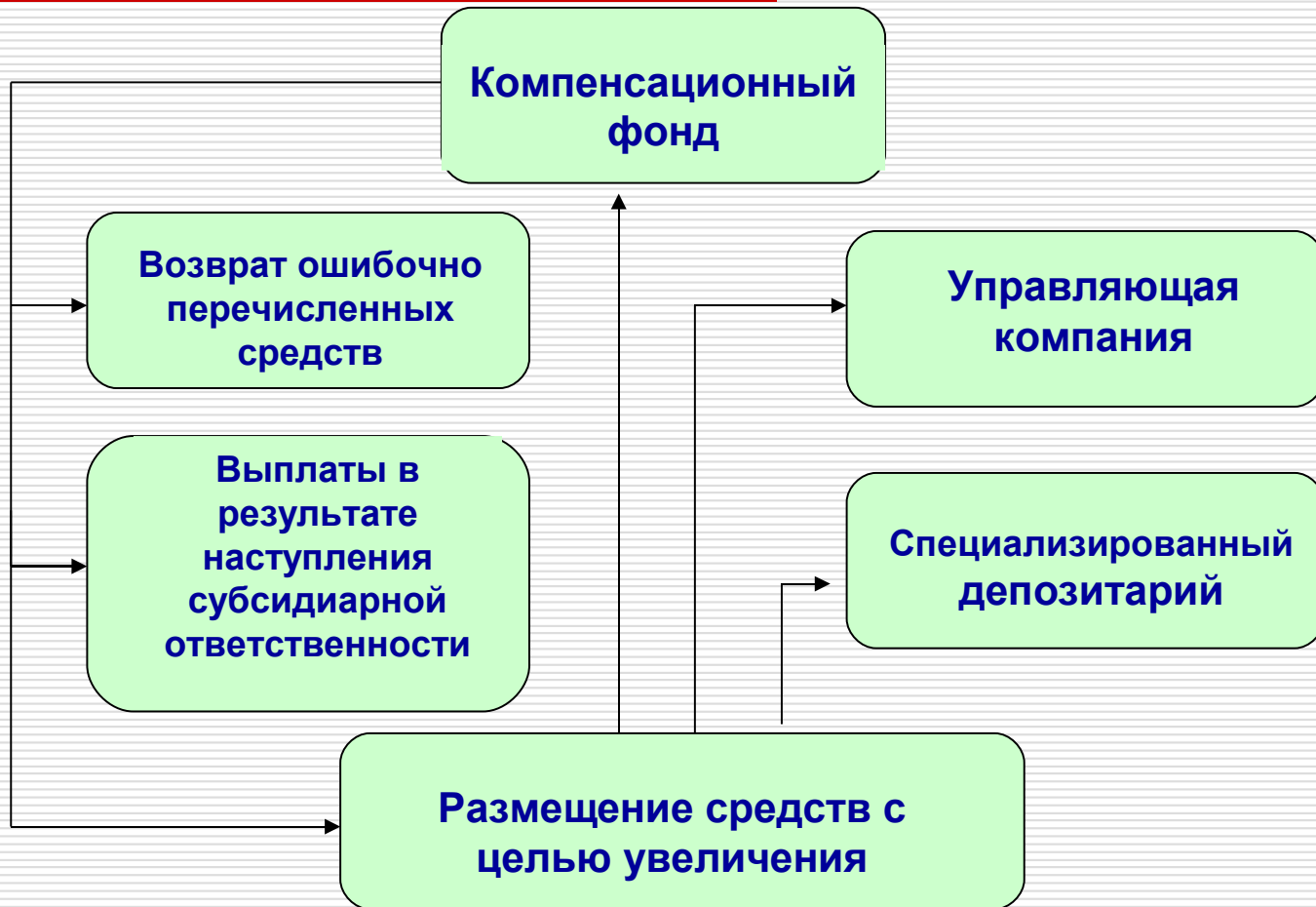
# Структура инвестиционного портфеля

---

- максимальная доля одного эмитента или группы связанных эмитентов в инвестиционном портфеле (ИП) не должна превышать 5 процентов, за исключением государственных ценных бумаг Российской Федерации;
  - депозиты в кредитной организации (КО) (кредитных организациях, входящих в одну банковскую группу) и ценные бумаги, эмитированные этой КО (КО, входящими в одну банковскую группу), не должны в сумме превышать 10 процентов ИП;
  - максимальная доля в ИП ценных бумаг, эмитированных аффилированными компаниями УК и СД, не должна превышать 5 процентов;
  - 4) максимальная доля в ИП акций одного эмитента не должна превышать 10 процентов его капитализации;
  - 5) максимальная доля в ИП облигаций одного эмитента не должна превышать 10 процентов совокупного объема находящихся в обращении облигаций данного эмитента, за исключением государственных ценных бумаг Российской Федерации;
  - 6) максимальная доля в совокупном ИП ценных бумаг одного эмитента не должна превышать 30 процентов совокупного объема находящихся в обращении ценных бумаг данного эмитента, за исключением государственных ценных бумаг Российской Федерации.
-

# Доходы и расходы компенсационного фонда

---



# Основания и порядок выплат из компенсационного фонда



# Основные требования к управляющей компании

---

- Наличие лицензии на деятельность по управлению инвестиционными фондами, паевыми инвестиционными фондами не государственными пенсионными фондами;
  - Предложение организатору конкурса предлагаемый размер фиксированного вознаграждения в % от объема средств в управлении и размер вознаграждения управляющей компании, в % от прироста имущества находящегося в доверительном управлении;
  - Отсутствие процедуры банкротства, наблюдения, финансового оздоровления, внешнего управления, конкурсного производства;
  - Отсутствие убытков за 2 года, предшествующие году подачи заявки на участие в конкурсе;
  - Наличие в управлении инвестиционные резервы а в сумме не менее 200 млн.рублей;
  - Продолжительность деятельности по управлению инвестиционными фондами, на дату подачи заявки на участие в конкурсе не менее 5 лет;
  - Наличие на последнюю отчетную дату, размер собственных средств (капитала), рассчитанного в установленном порядке, не менее 50 млн.рублей;
-

# Основные требования к специализированному депозитарию

---

- Лицензия на осуществление депозитарной деятельности и лицензию на деятельность специализированного депозитария инвестиционных фондов, паевых инвестиционных фондов;
  - Не совмещение деятельности специализированного депозитария с другими видами лицензируемой деятельности, за исключением депозитарной и банковской
  - Отсутствие аффилированности с любой из управляющих компаний, осуществляющих доверительное управление средствами компенсационного фонда СРОС
  - Продолжительность деятельности в качестве специализированного депозитария на момент получения соответствующей лицензии, не менее 5 лет
  - Осуществление деятельности специализированного депозитария в отношении активов, средняя стоимость которых за каждый квартал в течение года проведения конкурса составляет не менее 100 млн.рублей;
  - Наличие на дату подачи заявки на участие в конкурсе собственные средства в размере не менее 50 млн.рублей
  - Предложение размера оплаты за оказание услуг СД не более 0,1 процента средней стоимости обслуживаемых чистых активов за отчетный год;
-

# Содержание конкурсной документации по выбору УК и СД

---

- требования к участникам конкурса;
  - требования к оформлению заявки на участие в конкурсе;
  - условия договора доверительного управления средствами компенсационного фонда, в том числе срок действия договора;
  - критерии оценки заявок на участие в конкурсе;
  - сведения о порядке, месте и сроке подачи заявок на участие в конкурсе;
  - сведения о месте, дате и времени вскрытия конвертов с заявками на участие в конкурсе;
-

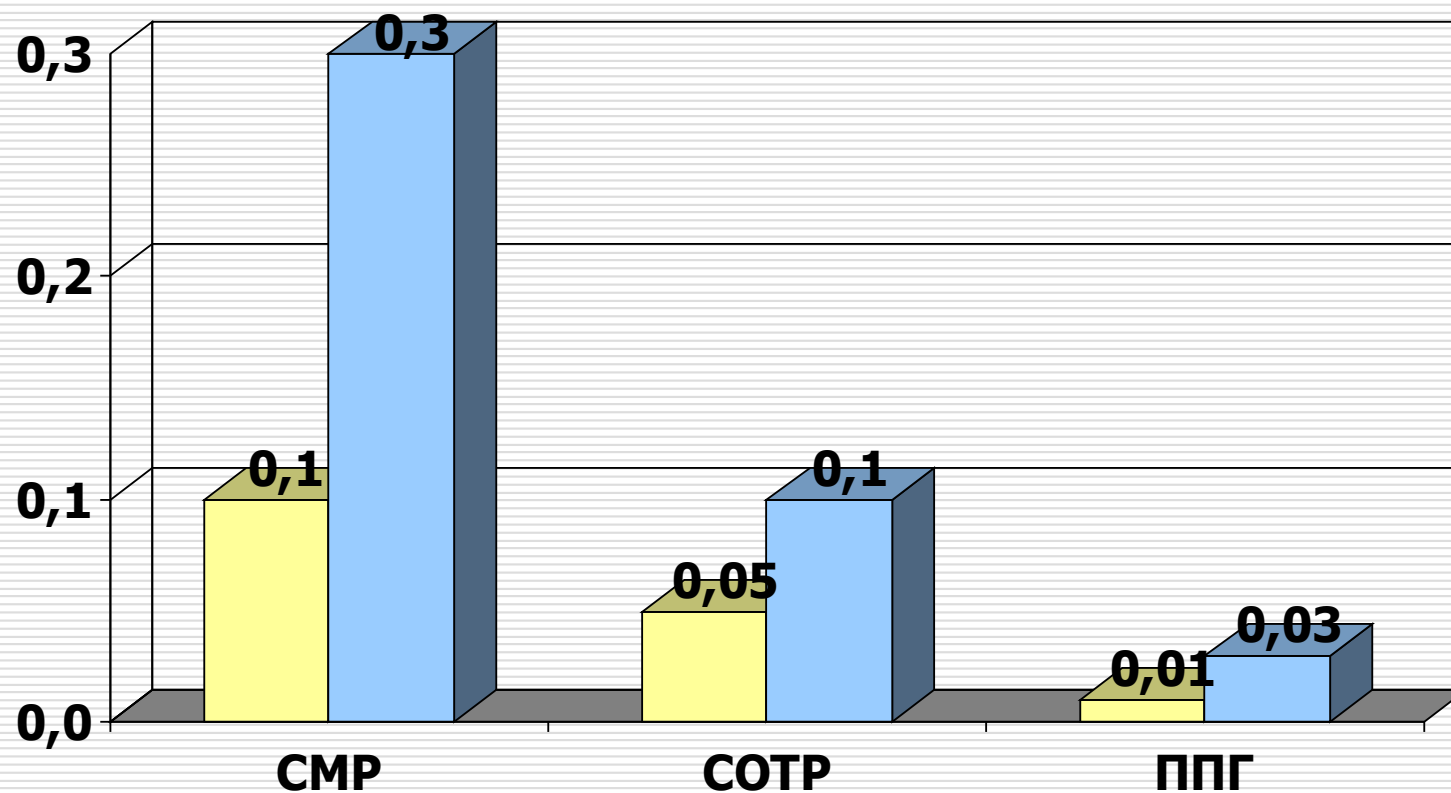
# Страхование строительной деятельности

---

- - страхование строительно-монтажных рисков;
  - - страхование гражданской ответственности при проведении строительно-монтажных работ (страхование гражданской ответственности перед третьими лицами);
  - - страхование послепусковых гарантийных обязательств (послепусковые гарантии);
-

# Тарифные ставки по видам страхования (%)

---



# Консультативный Совет по страхованию

## Саморегулируемой Ассоциации

---

- ❑ Разработка типового (модельного) договора страхования профессиональной ответственности строителей
  - ❑ Установление размеров страховых сумм (лимитов ответственности) по договору страхования ответственности в привязке к размеру годового оборота члена Ассоциации
  - ❑ Разработка алгоритма взаимодействия страховщиков и Ассоциации на основе тендерных процедур страхования
  - ❑ Подготовка положения об аккредитации страховых компаний при Саморегулируемой Ассоциации Строителей
-